

PETE PARKKONEN

Tekninen rideri 2018

Kohta 1: Lava

Tarvitsemme vähintään 6m x 4m esiintymisalueen. Tämän lisäksi tarvitsemme tilan monitorimikserille (1,5m x 1,5m) esiintymisalueen ulkopuolelle Stage Left. Esiintymisalueen tulee säilyä kuivana myös sateen sattuessa. Laitteistomme puretaan lavalle bussista, jossa on ramppi.

Kohta 2: Apukantajat

Tarvitsemme neljä reipasta henkilöä avustamaan meitä n. 30min ajaksi auton purussa ja pakkauksessa. Otathan yhteyttä etukäteen jos tässä asiassa on jotain epäselvää tai kysyttävää, niin selvitetään asia etukäteen.

Kohta 3: Riserit

Tarvitsemme seuraavat rullariserit lukollisilla pyörillä: 1kpl 2m x 3m, 40cm rummuille ja 1kpl 2m x 2m, 20cm kosketinsoittimille (kts. lavakartta).

Kohta 4: Visuaalinen toteutus

Mukanamme kulkee valokalusto ja valoteknikko. Käytämme savua.

Kohta 5: Äänentoisto

Tuomme mukanamme tarvittavat mikrofonit, ständit, lavakaapelit ja mikserit. Käytössämme on Sennheiser G3 korvamonitorointijärjestelmä ikkunassa (626 - 668 Mhz, 30mW), jota varten tarvitsemme kuusi (6) vapaata taajuutta ja Shure UHF-R langattoman mikrofonin ja yhden instrumenttilangattoman K4E ikkunassa (606 – 666MHz), jota varten tarvitsemme kaksi (2) vapaata taajuutta. Hyödynnämme mielellämme valmiiksi asemoituja ambienssimikrofoneja, sekä sidefillejä.

HUOM. Festivaalin tulee huolehtia radiotaajuuksien koordinoinnista.

Kaikki talon kulmamonitorit ja rumpufilli tulee siirtää pois esiintymisalueelta vaihdon alkaessa.

Myöhempänä mahdollisten lentokeikkojen tarpeet.

Kohta 6: Tarvitsemme teiltä

Ääni:

- 16A kolmivaihesähkön SL puolelle monitorimikserille.
- 1,5m x 1,5m tilan monitorimikserille ja siihen liittyville räkeille
- 1,5m x 1,5m tilan FOH äänimikserille
- 1,5m x 1,5m tilan FOH valo-ohjaimelle

- Festivaaleilla analogiset talkback-linjat FOHista monitorimikserille ja lavalta FOHiin. Tämä on varajärjestelmä, eli talon oma talkback käy.
- Valmiiksi vedettynä 2kpl Cat5e tai Cat6 max 95 metristä toimiviksi todettua kaapelia SL monitoripisteen ja Foh:in välille. Tarvitsemme nämä kaapelit heti kun meidän off stage aika alkaa. Kaapelit tulee olla selkeästi merkattu.
- Valmiiksi vedettynä 1kpl Cat5e tai Cat6 max 95 metrinen toimivaksi todettu kaapeli lavalle tulevan himmenninräkin ja Foh:in välille (Artnet).
- Laadukas tehdasvalmisteinen kaiutinjärjestelmä, joka on testattu ja mitattu toimivaksi ennen meidän saapumista paikalle. Tarvitsemme jokaisella keikalla etufillit, vaikka saattaisikin vaikuttaa siltä että main PA kattaa myös eturivin. PA syöttö mikseristämme järjestelmään on analoginen tai AES L&R FOHista. Syötöt Main L/R + Frontfill Left/Right.

Valo:

- 32A kolmivaihesähkön SL puolelle toimitettuna valmiiksi, kun meidän off stage aika alkaa.
- Valmiiksi vedettynä 1kpl Cat5e tai Cat6 max 95 metrinen toimiviksi todettu kaapeli lavalle tulevan himmenninräkin ja Foh:in välille (Artnet).

Kohta 7: Äänitys / taltiointi

Jos esiintymisestä tehdään tallennus, käytetään talon lavakaapelointia ja splitteriä, josta signaali otetaan meidän stageboxiin. Jos siis tapahtumassanne aiotaan taltioida Pete Parkkosen keikka, otathan hyvissä ajoin yhteyttä. Ilmoitathan ajoissa, jos tarvitaan erillinen mediasyöttö, tai referenssiäni kameraryhmälle.

Kohta 8: Kuljetuskalusto

Saavumme paikalle bussilla (14,4m pitkä, 3,7m korkea, maksimipaino 23500kg). Kalusto puretaan ja lastataan perästä. Mukana kulkee 1,8m pitkä ramppi. Tarvitsemme parkkipaikan ja parkkiluvan, sekä maasähkön 16A schuko.

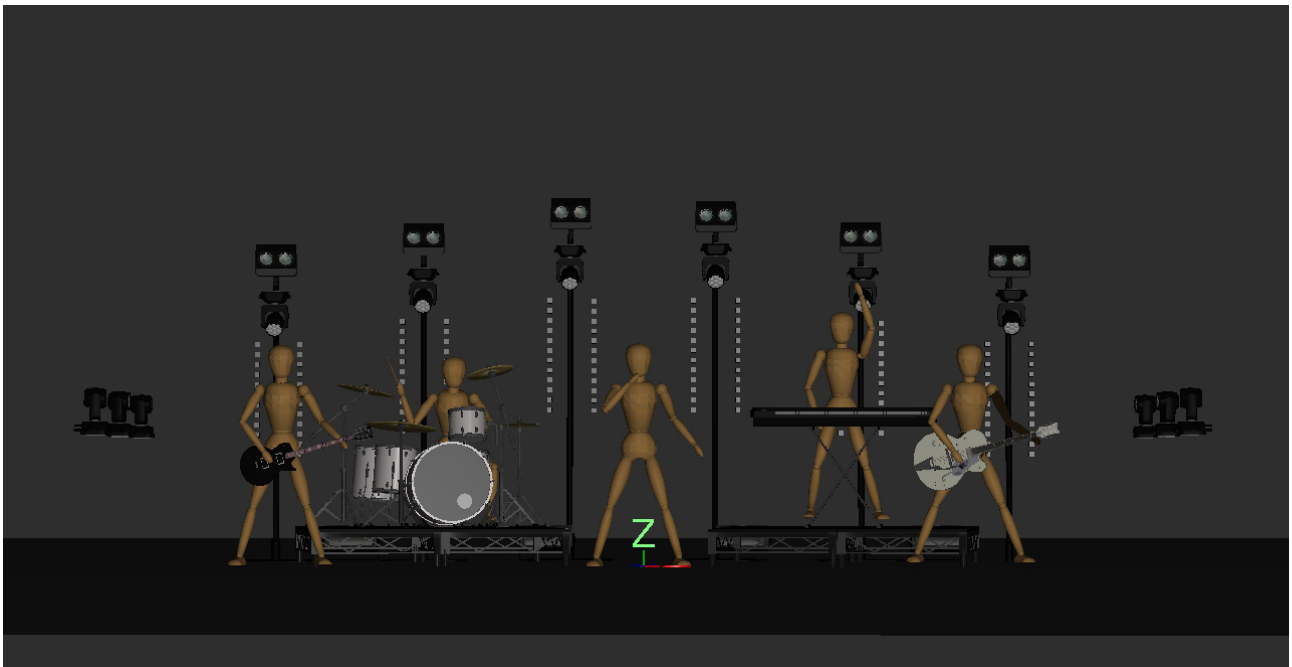
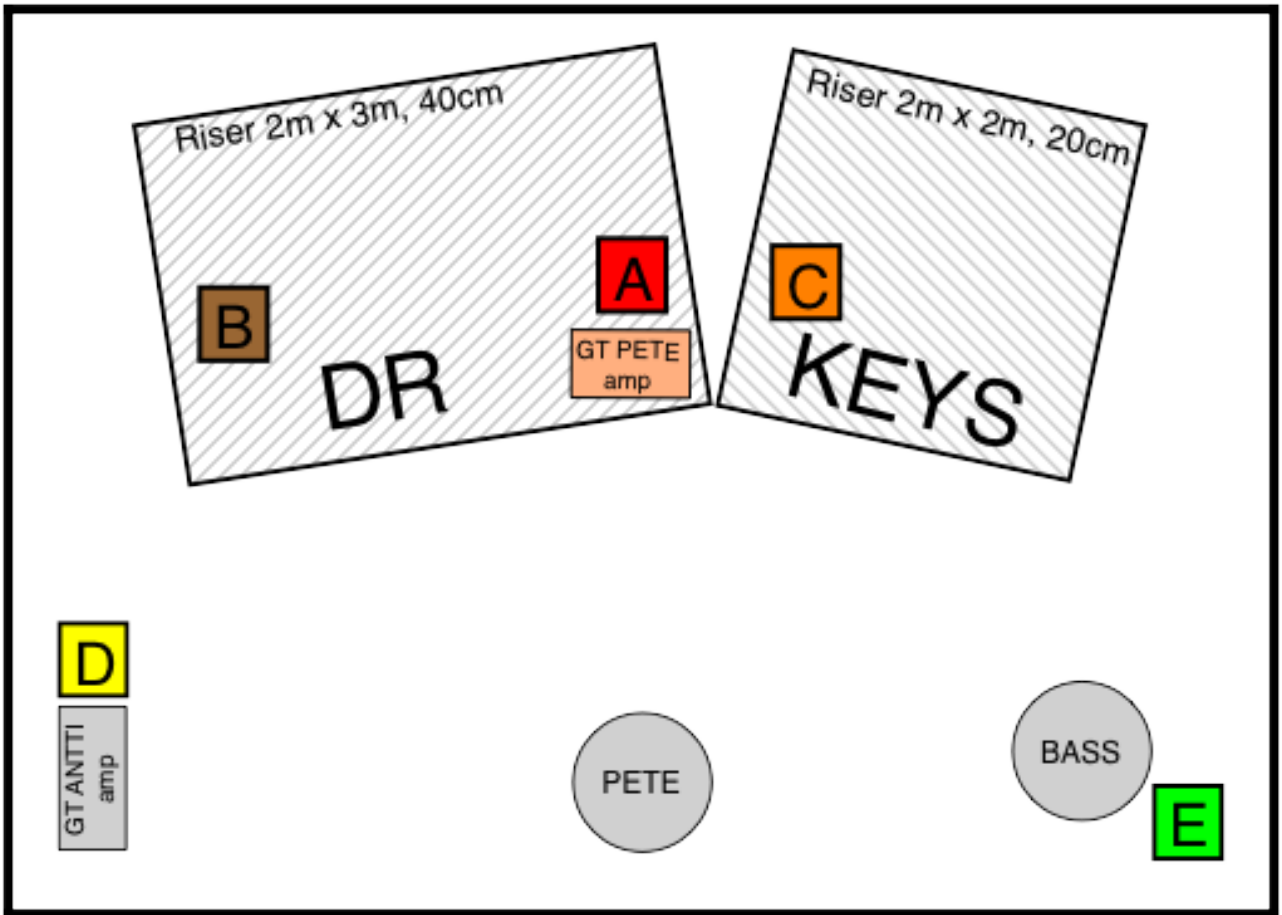
Lentokeikat/tilaisuudet joihin ei tuoda omaa kalustoa:

FOH: Digico SD9/8/10, vähintään 48 in.

MON: Digico S-sarja tai SD9/8/10. Vähintään 48in/16 out. 6 x stereo in ear (Sennheiser G3, Shure PSM1000).

Splitteri + lavakaapelointi: 48ch splittaus mikserien välille. Kanavalistassa merkattuna esimerkkipatch 12ch lavakaapeloinille ja lavakartassa rasioiden paikat.

Mikrofonit: Kanavalistassa on ehdotukset, ”industrial standard” mikrofonit käy. Peten langattomaksi mikrofoniksi Shure KSM8/B58 tai Sennheiser 935.



	Inst:	Mic:	Patch:	Stand:	Huom:
1.	BD	b52	A1	-	
2.	BD trig	DI	A2	-	
3.	SN TOP	57	A3	StandOff	
4.	SN BOT	Opus87	A4	-	
5.	SN2	57	A11	StandOff	
6.	HH	81	A5	SB	
7.	RT1	98	A6	-	
8.	FT1	98	B1	-	
9.	FT2	98	B2	-	
10.	OH L	KSM32	B3	TB	
11.	OH R	KSM32	A7	TB	
12.	PAD L Hannes	ST.DI	A8	-	
13.	PAD R Hannes	ST.DI	A9	-	
14.	BASS	OMA DI	E1	-	
15.	SYNA BASS	BSS DI	E2	-	
16.	GT L Antti	57	D1	StandOFF	
17.	GT R Antti	414	D2	StandOFF	
18.	AC Antti	OMA DI	D3	-	
19.	GT Pete	409	C9	StandOFF	
20.	AC Pete	DI	-		
21.	Kronos L	ST.DI	C3	-	
22.	Kronos R	ST.DI	C4	-	
23.	Micro L	ST.DI	C5	-	
24.	Micro R	ST.DI	C6	-	
25.	King Korg L	ST.DI	C1	-	
26.	King Korg R	ST.DI	C2	-	
27.	VOC Antti	b58	D4	TB	
28.	VOC Hannes	b58	A10	TB	
29.	VOC Nikke	b58	C7	TB	
30.	VOC Jussi	b58	E3	TB	
31.	VOC Pete	KSM8 WL	-	RoundB	
32.	Pete Spare		D6	-	
33.	Click 2		A12	-	vain monitorit
34.	HD L	Mon con	-	-	
35.	HD R	Mon con	-	-	
36.	Click	Mon con	-	-	
37.	Amb L				vain monitorit
38.	Amb R				vain monitorit
39.					
40.					
41.					
42.					
43.	TB Nikke		C8		Keys
44.	TB Hannes		B6		Dr
45.	TB Jussi		E4		Bass
46.	TB Antti		D5		Gt
47.	TB Pauli		-		MON
48.	TB Anssi		-		FOH

KIERTUEMANAGERI:

Antti Merisalo
+358451232633
andenzen@gmail.com

MON:

Pauli Köresaar
+358400242108
pauli.koresaar@gmail.com

FOH:

Anssi Karjalainen
+358 44 5235038
anssi.karjalainen@brightgroup.com

VALO:

Joel Siirtola
+358 50 9114309
joelsiirtola@gmail.com